

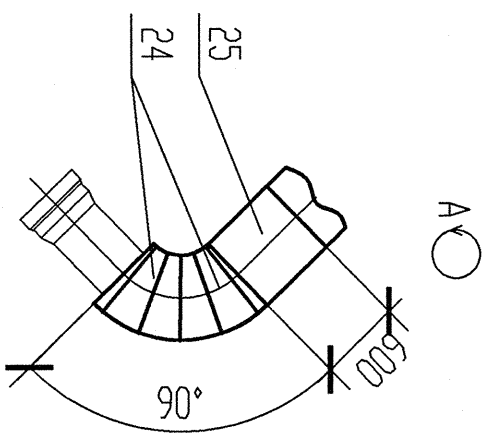
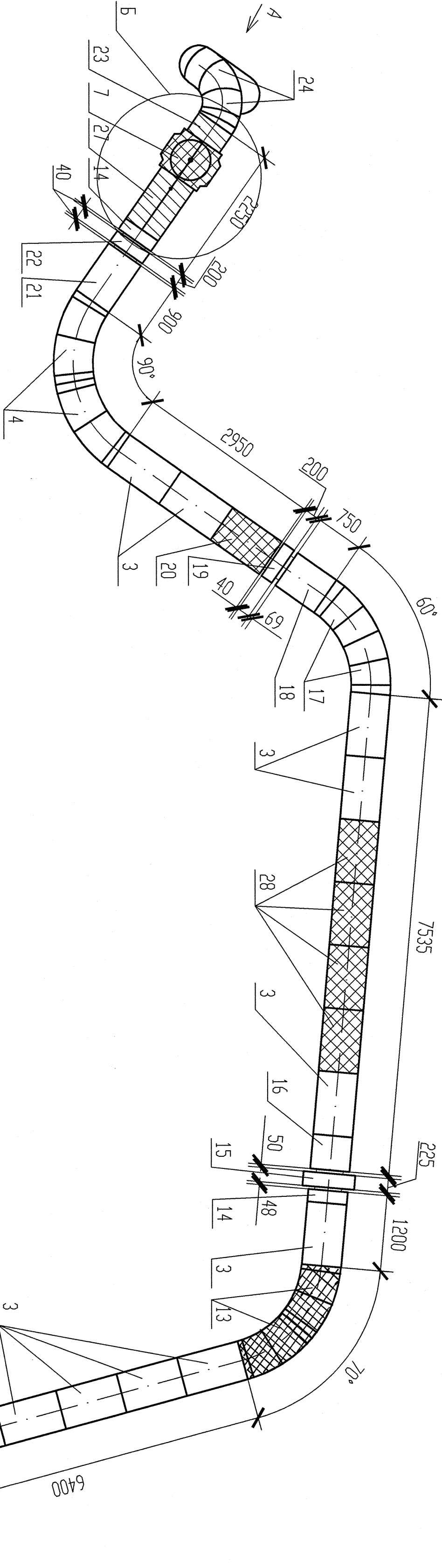
| Поз. | Маркировка горючего блока | Маркировка приводного блока | № Чертежа | Код | Примечание |
|------|---------------------------------|-----------------------------------|---------------------------|-----|---|
| 1 | | ТХ42Z02. 00. 0. 001 | ТХ42Z02. 00. 0. 001 | 1 | |
| 2 | | ТХ42Z02. 02 | ТХ42Z02. 18 | 1 | 990 мм |
| 3 | | ТХ42Z02. 01 | ТХ41Z02. 01 | 20 | 1000 мм |
| 4 | | ТХ42Z02. 04 | ТХ42Z02. 02 | 4 | 45° R1700 |
| 5 | | Подвеска пружинная | РЗ.00107. 1. 0. 11 дил 79 | 1 | 28 OCT 108. 275. 52-80 |
| 6 | | Нобыд | Нобыд | 1 | 450 мм в клипсн |
| 7 | | Нобыд | Нобыд | 2 | АЗ 254. 400. 09. 000-011 ТУ 6991-254-0884/871-07 Обратные клапаны 31Х42S03, 31Х42S04 |
| 8 | ТХ41Z02. 01 | - | Нобыд | 1 | 1000 мм с пазом (250 мм) |
| 9 | ТХ42Z02. 19 | - | Нобыд | 1 | 365 мм |
| 10 | | ТХ42Z02. 10 | ТХ42Z02. 16 | 2 | 27,5° R1700 |
| 11 | | ТХ42Z02. 11 | ТХ42Z02. 15 | 2 | 400 мм |
| 12 | | Подвеска пружинная | РЗ.00107. 1. 0. 11 дил 81 | 1 | 20 OCT 108. 275. 52-80 |
| 13 | | Нобыд | Нобыд | 2 | 35° R1700 |
| 14 | | ТХ42Z02. 14 | ТХ42Z02. 07 | 2 | 200 мм |
| 15 | | Подвеска пружинная | РЗ.00107. 1. 0. 11 дил 81 | 1 | 20 OCT 108. 275. 52-80 |
| 16 | | ТХ42Z02. 03 | ТХ41Z02. 16 | 1 | 535 мм |
| 17 | | ТХ42Z02. 17 | ТХ42Z02. 12 | 2 | 30° R1700 |
| 18 | | ТХ42Z02. 18 | ТХ42Z02. 11 | 1 | 750 мм |
| 19 | | Подвеска пружинная | РЗ.00107. 1. 0. 11 дил 82 | 1 | 28 OCT 108. 275. 52-80 |
| 20 | | Нобыд | Нобыд | 1 | 950 мм |
| 21 | | ТХ42Z02. 21 | ТХ42Z02. 08 | 1 | 900 мм |
| 22 | | Подвеска пружинная | РЗ.00107. 1. 0. 11 дил 83 | 1 | 28 OCT 108. 275. 52-80 |
| 23 | ТХ43Z02. 05 | - | Нобыд | 1 | 350 мм в клипсн |
| 24 | | ТХ42Z02. 24 | ТХ42Z02. 09 | 4 | 45° R600 |
| 25 | | ТХ41Z02. 24 | ТХ41Z02. 09 | 1 | 600 мм |
| 27 | ТХ41Z02. 01 | - | Нобыд | 1 | 1000 мм с пазом (250 мм) |
| 28 | | БМПИ | Нобыд | 4 | 1000 мм |

ПАРАМЕТРЫ ТРУБОПРОВОДА И ОКРУЖАЮЩЕЙ СРЕДЫ

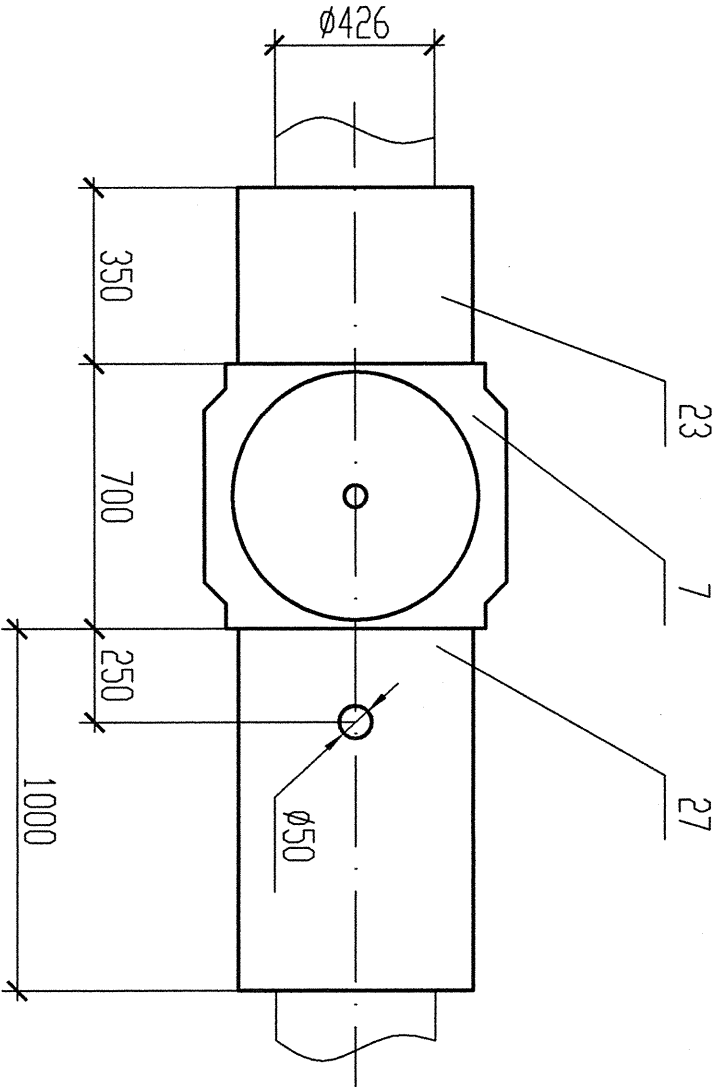
| Поз | Трубопровод | | | Окружающая среда | | |
|-----|--------------|----------|----------|----------------------------|------------------|------|
| | Нар., °С, мм | Материал | Дн-р, мм | Относительная влажность, % | Т-р-к (обс.), °С | МПа |
| 6 | 294 - | УГЛ | 426 | ПГС | 150 | 0.49 |
| 8 | 294 - | УГЛ | 426 | ПГС | 150 | 0.49 |
| 9 | 294 - | УГЛ | 426 | ПГС | 150 | 0.49 |
| 20 | 294 - | УГЛ | 426 | ПГС | 150 | 0.49 |
| 23 | 294 - | УГЛ | 426 | ПГС | 150 | 0.49 |
| 27 | 294 - | УГЛ | 426 | ПГС | 150 | 0.49 |

АРХИВНЫЙ
ЭКЗЕМПЛАР

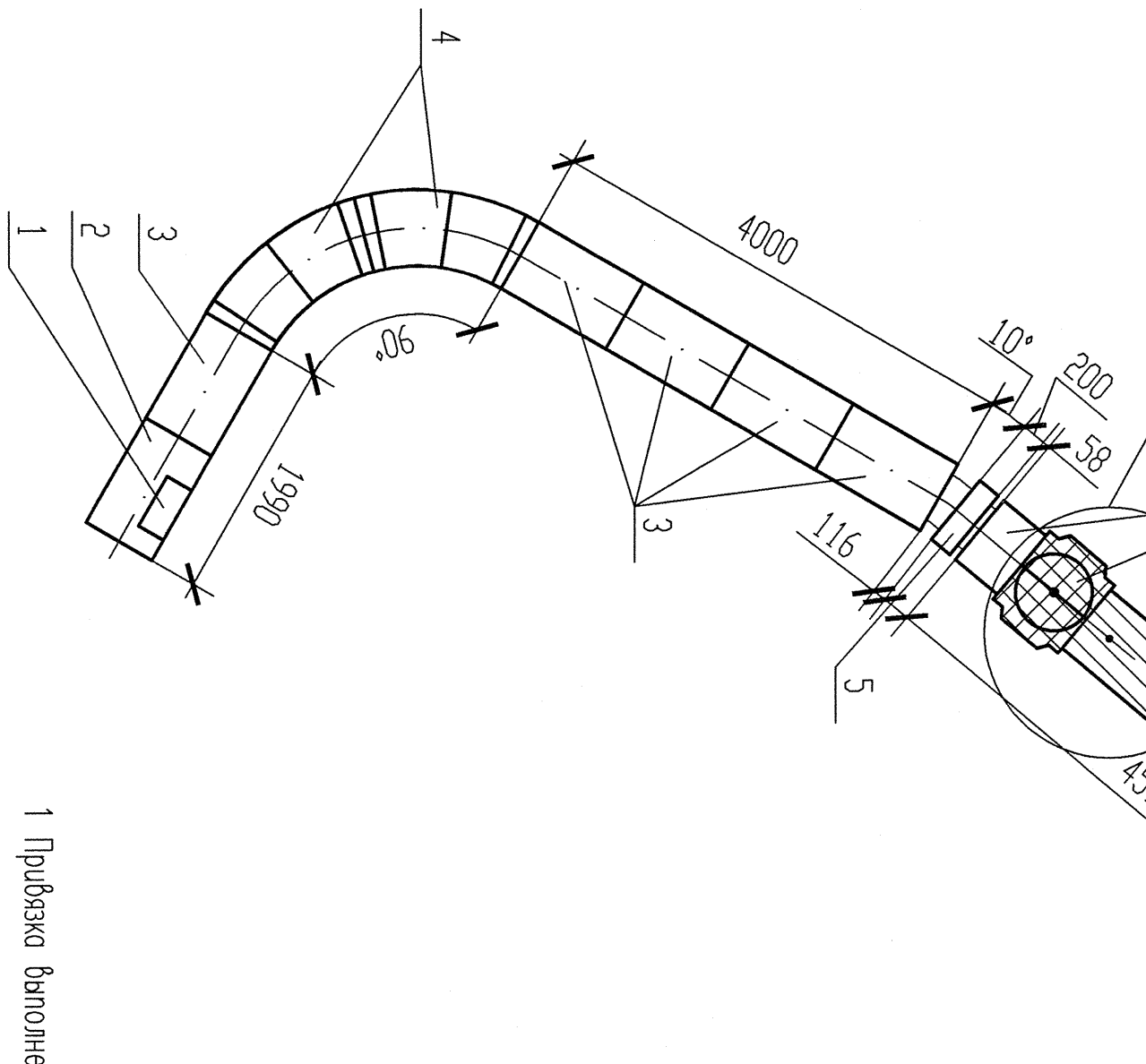
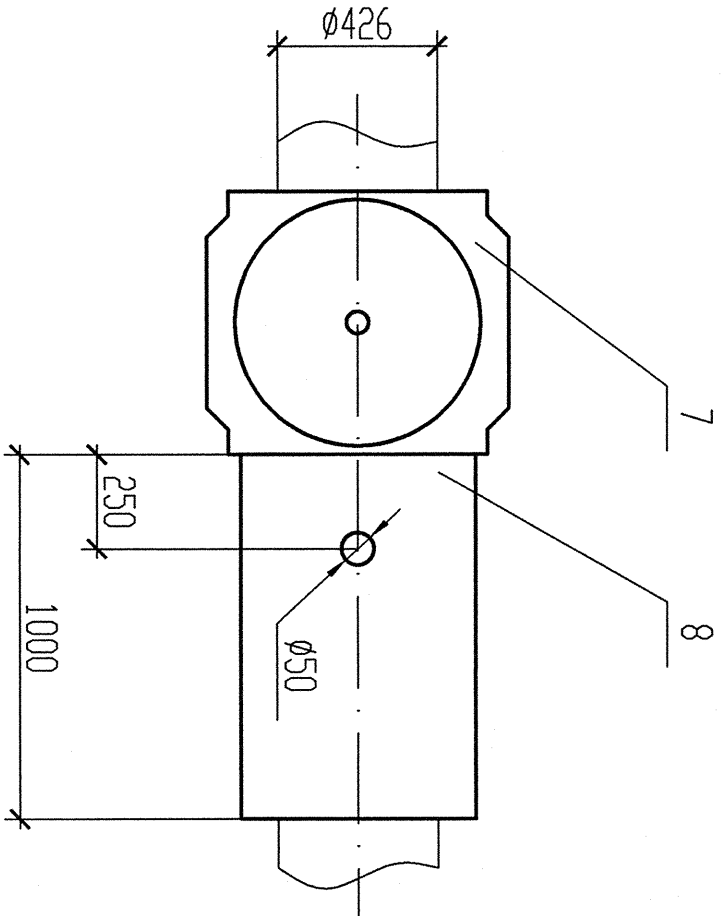
| | | | | |
|------------------------------------|---|------------|---|---|
| 2 | - | Зом. 95-12 | - | - |
| Инж. Кол. ун. лист Подпись Дата | | | | |
| Инженер Селищев 22.02 | | | | |
| Ред. ин. дк. Продано 27.02 | | | | |
| Ред. ин. дк. Редкин 27.02 | | | | |
| Н. контр. Красногорд 27.02 | | | | |
| Инф. N подл. РЗ. 04792. 1. 0. 11 | | | | |
| Лист 3 | | | | |
| Ростовская АЭС Блок 3 | | | | |
| Ростовское отделение | | | | |
| Экземпляр БСТИ | | | | |
| на дорожную проекцию | | | | |
| БСТИ трубопровода питательной воды | | | | |
| (в герметиче) | | | | |
| Статус Лист Листов | | | | |
| Р 2 4 | | | | |
| ОАО "ЦИАЛГ" 2012 | | | | |



Б (2.5:1)



В (2.5:1)



1 Привязка выполнена на основании комплекта чертежей ТХ42Z02МЧ.
2 Элементы БСТИ по назначению, чертежу подлежат наложению на участок трубопровода питательной воды от порогенератора ЗВ20W01 го гермопроекти ТГ-5 по чертежу РЗ.00107.1.0.11

3 Разработка элементов БСТИ обозначенных "Нобыд" должна быть выполнена с учетом условий крепления смежных элементов БСТИ.

4 При монтаже элементов БСТИ необходимо соблюдать требования инструкции по монтажу и эксплуатации ОП219.00.00.00.00 ИМ.